

(58) 武夷杂枯叶蛾 *Kunugia wuyiensis* (Hou, 1985) 新组合 comb. nov. (图 73, 图版 II: 58)

Cyclophragma wuyiensis Hou, 1985, *Wuyi Science Journal* 5: 59—61.

Cyclophragma wuyi Hou, 1987, *The pine caterpillars in China*: 93.

别名 武夷杂毛虫。

体长: 雄蛾 38mm 左右, 雌蛾 41mm 左右; **翅展**: 雄蛾 63mm 左右, 雌蛾 112mm 左右。

雄蛾体翅红褐色, 触角梗节黄褐色, 羽枝米黄色, 后翅及腹部褐色。头部棕褐色, 下唇须前突。前翅红褐色, 前缘 1/4 处向下弯曲呈弧形, 内半部色深、外半部色浅, 略带黄褐色, 翅面零星散布灰白色鳞片, 中室端白点模糊不清。亚外缘斑列灰白色, 零星散布褐色鳞片; 上部 5 斑斜列, 顶端部斑点较小; 下部 3 斑斜列, 最后 1 斑大而呈灰白色; 斑列与外线间色浅。翅面隐现 2 条深色横带。后翅中间隐现 3 条横带。翅反面污褐色, 隐现 3 条横带。前、后翅缘毛深褐色。足腿节具长而密的鳞毛, 胫节具 5 条浅黄褐色和褐色相间的花斑。雌蛾身体和翅黄褐色, 触角浅黄褐色, 头部、前胸呈棕灰色。下唇须呈三角状外突明显。前翅前缘 1/4 向下呈弧形弯曲, 翅基部和外缘区深褐色, 中间色淡, 中、外横线褐色, 呈双重弧形, 内横线不清中室端小灰点可识。亚外缘斑列灰白色, 稍掺黑褐色鳞片, 前 5 斑略呈弧形斜列, 后 3 斑斜直, 末斑大而圆。后翅浅黄褐色, 中间隐现三道深色弧形横带, 前、后翅缘毛色深, 翅反面呈 3 条焦褐色弧形横带。足腿部具长而密的鳞毛, 胫节具 5 枚浅色花斑。

雄性外生殖器 阳茎尖角状, 端部尖。大抱针棍棒状, 基部膨大。小抱针和抱囊消失。抱足较长, 端部骨化强, 有两枚钩状大齿。

生活习性 在福建武夷山 5 月上、中旬出现成虫。

观察标本 福建崇安 (27.7°N, 118.0°E, 700m), 1 ♂, 1983. V. 10, 汪家社、江夷采。

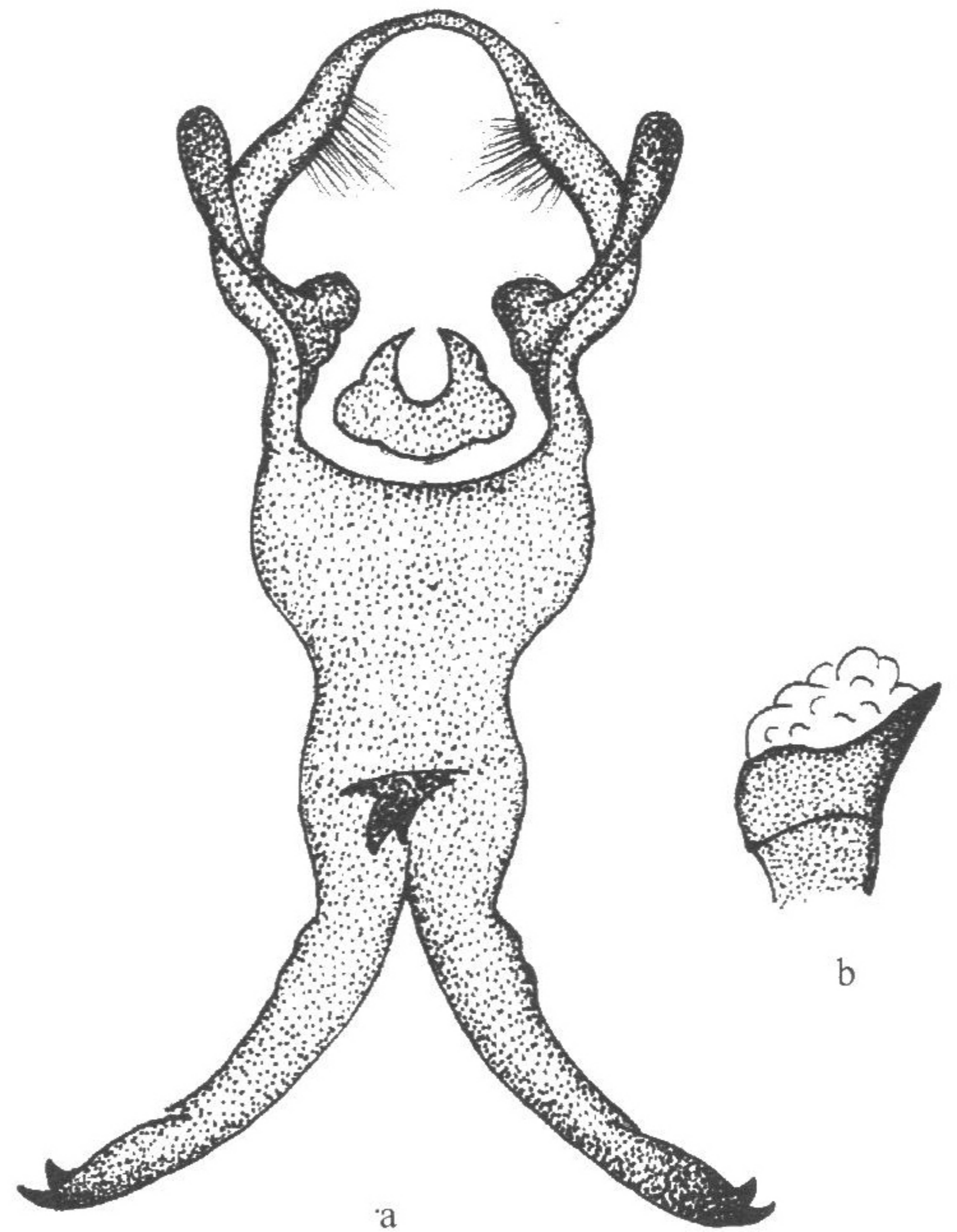


图 73 武夷杂枯叶蛾 *Kunugia wuyiensis* (Hou)

a. 雄性外生殖器; b. 阳茎

分布 福建。

鉴别 本种与褐色杂枯叶蛾 *Kunugia brunnea* 相近似，但除了体色红褐色易于区别外，雄性外生殖器的形状显然不同，前者抱足仅有 2 枚钩状大齿，无抱囊，后者抱足具 5—6 枚小齿，抱囊成半圆形。

说明 Zolotuhin (2004) 认为本种（未检查模式标本）是褐色杂枯叶蛾 *K. brunnea* (Wileman) 的同物异名。因外形和雄性外生殖器均有一定区别，且同域发生，故我们作独立种处理。

(59) 缅甸杂枯叶蛾 *Kunugia burmensis* (Gaede, 1932) (图 74, 图版 II: 59)

Dendrolimus burmensis Gaede, 1932, in Seitz, *Pal. Schmett.*, Suppl. 2: 123.

Cyclophragma burmensis (Gaede): Lajonquiere, 1973, *Ann. Soc. Ent. Fr.*, 9 (3): 579.

Kunugia burmensis (Gaede): Zolotuhin & Witt, 2000: 65.

别名 缅甸杂毛虫。

体长：雄蛾 24—28mm，雌蛾 36—44mm；

翅展：雄蛾 52—60mm，雌蛾 85—93mm。

雄蛾头、胸部污褐色，掺以黄色毛鳞，触角梗节黑黄色，羽枝灰黑色，复眼深黄褐色，复眼上部具黄褐色小斑。足胫节、跗节呈污黑色和黄褐色相间的花斑。腹部焦褐色。前翅焦褐色，前翅中室端斑点大而明显，中、外横线黑褐色较模糊，亚外缘斑列黑褐色，外侧衬白灰样斑，内侧衬黄褐色线纹，末斑灰白色，大而明显，前翅后缘内侧和中室端白点与翅基间呈黄褐色斑，外缘波状，缘毛污褐色混以黄褐色。后翅污褐色，褐色翅脉明显，中间呈深色斑纹。翅反面污黑色。斑纹不清楚。

雄性外生殖器 大抱针长三角状，其上

疏生短的刚毛，抱囊椭圆形，密生刚毛。抱器肘部高度骨化，具 6—7 枚钩形齿，中间 4 枚较大。抱足中部向外折曲。阳茎突角状。

生活习性 每年 8 月份出现成虫。

观察标本 云南漾濞 2100m, 1 ♂, 1980. VIII. 19。

分布 四川（渡口、会理）、云南（丽江、漾濞）；缅甸（密支那），越南。

鉴别 前翅焦褐色，后缘内侧和中室端白点与翅基间呈黄褐色斑，整体颜色黑暗有

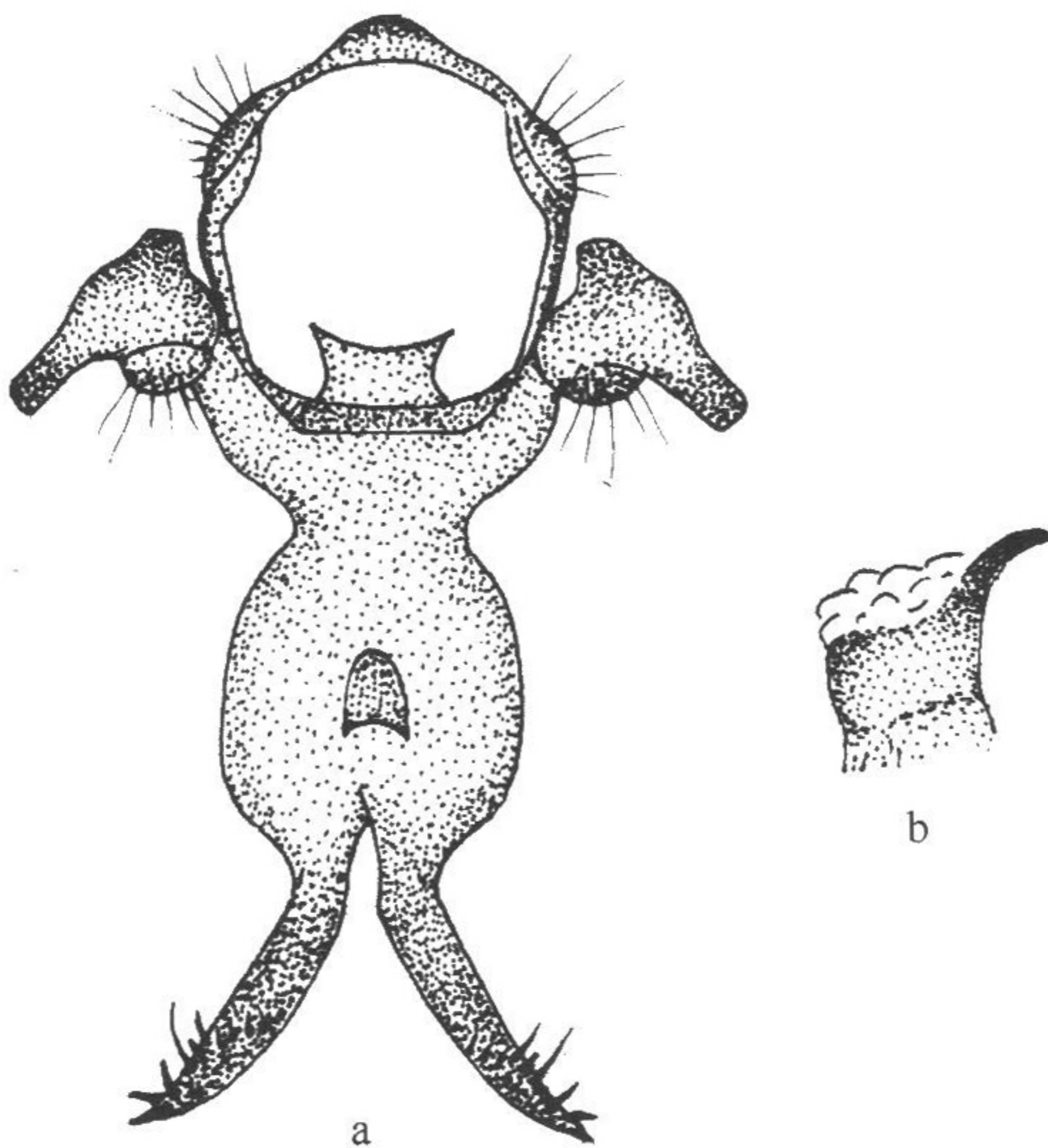


图 74 缅甸杂枯叶蛾 *Kunugia burmensis* (Gaede)

a. 雄性外生殖器；b. 阳茎